



Série d'exercices n° 4

Exercice 1 : Cocher la bonne réponse:

Mettre une croix (x) dans la case qui convient.

	série	dérivation
une lampe est branchée à la suite de l'autre		
une lampe est branchée aux bornes de l'autre		
Le générateur fournit la même énergie à chaque lampe		
L'énergie « fournie » par le générateur se partage entre les lampes		
si une lampe " grille ", l'autre fonctionne encore		
si une lampe est court-circuitée, l'autre brille d'avantage		

Exercice 2 : Choisir la bonne réponse :

Indiquer le type de montage (en série ou en dérivation) dans les cas suivants :

Circuit 1

1.....

Circuit 2

2.....

Circuit 3

3.....

Circuit 4

4.....

Circuit 5

5.....

Circuit 6

6.....

Circuit 7

7.....

Circuit 8

8.....

Circuit 9

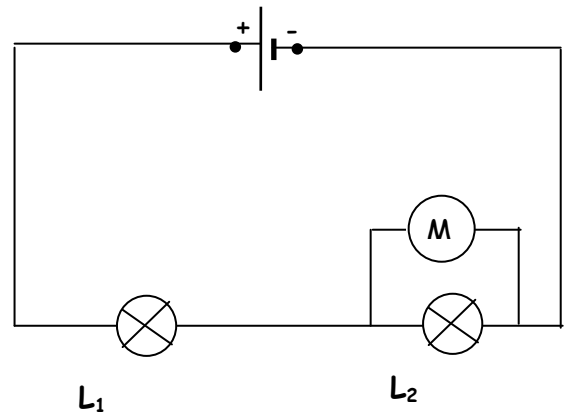
9.....

Circuit 10

10.....

Exercice 3 : Boucles de courant:

Le circuit électrique suivant comporte deux lampes identiques L_1 et L_2 et un moteur.



1) La lampe L_2 grille.

1-1) Représenter ci-contre la boucle fermée.

1-2) Le moteur fonctionne-t-il ? Pourquoi ?

.....

1-3) La lampe L_1 brille-t-elle ? Justifier

.....

2) La lampe L_1 grille.

2-1) Représenter ci-contre la boucle fermée.

2-2) Le moteur fonctionne-t-il ? Pourquoi ?

.....

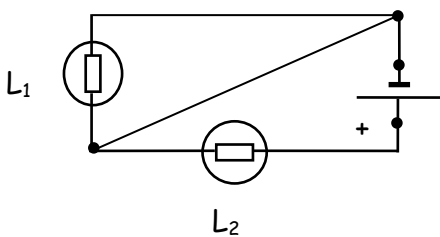
2-3) La lampe L_2 brille-t-elle ? Justifier

.....

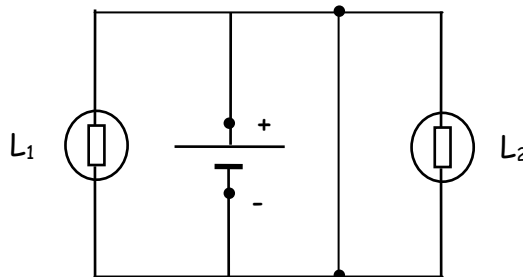
Exercice 4 : Brille ou brille pas:

Pour chacun des montages suivants dire quelles lampes brillent ou ne brillent pas.

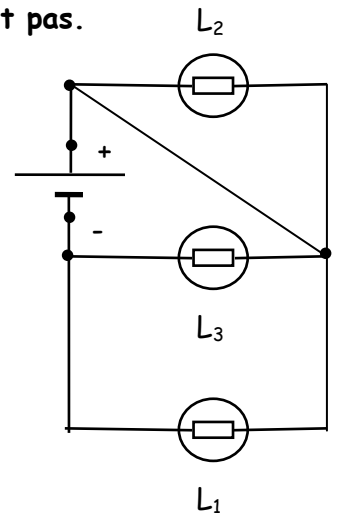
Dessinez les boucles de courant.



L_1 :
 L_2 :



L_1 :
 L_2 :



L_1 :
 L_2 :
 L_3 :